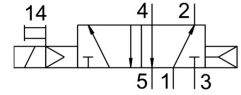
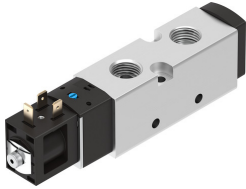


Válvula solenoide VUVS-LK30-M52-AD-G38-1B2-S

FESTO

Cód. do item: 8049881



Ficha técnica

Característica	Valor
Função de válvula	5/2 vias monoestável
Tipo de acionamento	elétrico
Tamanho da válvula	31 mm
Vazão nominal padrão	1600 l/min
Conexão de trabalho pneumática	G3/8
Tensão de alimentação	24 V DC
Pressão operacional	0.15 MPa ... 0.8 MPa
Pressão operacional	1.5 bar ... 8 bar
Estrutura	Bobina do pistão
Tipo de retorno	Mola pneumática
Grau de proteção	IP65 com conector fêmea conforme IEC 60529
Diâmetro nominal	8.1 mm
Função do escape	com controle de vazão
Tipo de vedação	mole
Posição de instalação	Indiferente
Acionamento manual auxiliar	Com trava sem trava
Tipo de comando	Servopilotado
Alimentação de ar piloto	interno
Sentido da vazão	Não reversível
Símbolo	00991049
Cobertura	Sobreposição positiva
Valor b	0.37
Valor C	7.03 l/sbar
Tempo de comutação desligado	21 ms
Tempo de acionamento ligado	16 ms
Tempo de ativação	100%
Pulso de teste positivo máx. com sinal 0	2500 µs
Pulso de teste negativo máx. com sinal 1	1100 µs
Valores característicos da bobina eletromagnética	24 V CC: 3,3 W
Flutuações de tensão permitidas	+/- 10 %
Meio de operação	Ar comprimido conforme ISO 8573-1:2010 [7:4:4]
Observação sobre o meio de operação/controle	Admite operação com ar lubrificado (uso obrigatório de ar lubrificado na operação posterior)

Característica	Valor
Resistência à vibração	Teste de transporte com grau de severidade 2, segundo FN 942017-4 e EN 60068-2-6
Resistência a choques	Teste de choque com grau de gravidade 1 conforme FN 942017-5 e EN 60068-2-27
Classe de resistência à corrosão KBK	1 - baixa resistência à corrosão
Conformidade LABS	VDMA24364-Zona III
Temperatura do meio	-5 °C ... 50 °C
Meio de controle	Ar comprimido, conforme ISO 8573-1:2010 [7:4:4]
Temperatura ambiente	-5 °C ... 50 °C
Peso do produto	315 g
Conexão elétrica	Formato B Conforme padrão industrial (11 mm)
Tipo de fixação	alternativo: Em régua de conexão com orifício de passagem
Conexão do orifício de escape	Não retido
Conexão pneumática 1	G3/8
Conexão pneumática 2	G3/8
Conexão pneumática 3	G3/8
Conexão pneumática 4	G3/8
Conexão pneumática 5	G3/8
Indicação sobre os materiais	Conformidade RoHS
Material vedações	HNBR NBR
Material corpo	Liga de alumínio
Material da guia do êmbolo	Liga de alumínio