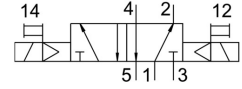
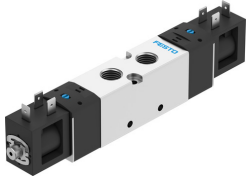


# Válvula solenoide VUVS-LK25-B52-D-G14-1B2-S

Cód. do item: 8043219

FESTO



## Ficha técnica

| Característica                                    | Valor  |
|---|--|
| Função de válvula                                 | 5/2 biestável  |
| Tipo de acionamento                               | elétrico   |
| Tamanho da válvula                                | 26.5 mm  |
| Vazão nominal padrão                              | 1000 l/min   |
| Conexão de trabalho pneumática                    | G1/4   |
| Tensão de alimentação                             | 24 V DC  |
| Pressão operacional                               | 0.15 MPa ... 0.8 MPa   |
| Pressão operacional                               | 1.5 bar ... 8 bar  |
| Estrutura   | Bobina do pistão   |
| Grau de proteção                                  | IP65<br>com conector fêmea<br>conforme IEC 60529   |
| Diâmetro nominal                                  | 6.7 mm   |
| Função do escape                                  | com controle de vazão  |
| Tipo de vedação                                   | mole   |
| Posição de instalação                             | Indiferente  |
| Acionamento manual auxiliar                       | Com trava<br>sem trava   |
| Tipo de comando                                   | Servopilotado  |
| Alimentação de ar piloto                          | interno  |
| Sentido da vazão                                  | Não reversível   |
| Símbolo   | 00991005   |
| Cobertura   | Sobreposição positiva  |
| Valor b   | 0.45   |
| Valor C   | 3.86 l/sbar  |
| Tempo de comutação em                             | 12 ms  |
| Tempo de ativação                                 | 100%   |
| Pulso de teste positivo máx. com sinal 0          | 2500 µs  |
| Pulso de teste negativo máx. com sinal 1          | 1100 µs  |
| Valores característicos da bobina eletromagnética | 24 V CC: 3,3 W   |
| Flutuações de tensão permitidas                   | +/- 10 %   |
| Meio de operação                                  | Ar comprimido conforme ISO 8573-1:2010 [7:4:4]   |
| Observação sobre o meio de operação/controle      | Admite operação com ar lubrificado (uso obrigatório de ar lubrificado na operação posterior) |
| Resistência à vibração                            | Teste de transporte com grau de severidade 2, segundo FN 942017-4 e EN 60068-2-6             |

| <b>Característica</b>                | <b>Valor</b>   |
|--------------------------------------|--|
| Resistência a choques                | Teste de choque com grau de gravidade 1 conforme FN 942017-5 e EN 60068-2-27 |
| Classe de resistência à corrosão KBK | 1 - baixa resistência à corrosão   |
| Conformidade LABS                    | VDMA24364-Zona III   |
| Temperatura do meio                  | -5 °C ... 50 °C  |
| Meio de controle                     | Ar comprimido, conforme ISO 8573-1:2010 [7:4:4]                              |
| Temperatura ambiente                 | -5 °C ... 50 °C  |
| Peso do produto                      | 320 g  |
| Conexão elétrica                     | Formato B<br>Conforme padrão industrial (11 mm)                              |
| Tipo de fixação                      | alternativo:<br>Em régua de conexão<br>com orifício de passagem              |
| Conexão do orifício de escape        | Não retido   |
| Conexão pneumática 1                 | G1/4   |
| Conexão pneumática 2                 | G1/4   |
| Conexão pneumática 3                 | G1/4   |
| Conexão pneumática 4                 | G1/4   |
| Conexão pneumática 5                 | G1/4   |
| Indicação sobre os materiais         | Conformidade RoHS  |
| Material vedações                    | HNBR<br>NBR  |
| Material corpo                       | Liga de alumínio   |
| Material da guia do êmbolo           | Liga de alumínio   |