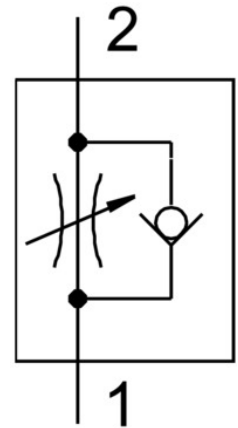


Válvula reguladora de fluxo unidirecional GRLA-1/4-B

Cód. do item: 151172

FESTO



Ficha técnica

Característica	Valor
Função de válvula	Regulador de fluxo unidirecional de escape
Conexão pneumática 1	Rosca fêmea G1/4
Conexão pneumática 2	Rosca externa G1/4
Elemento de ajuste	Parafuso com ranhura
Tipo de fixação	Parafusável
Fluxo nominal normal na direção da regulação	610 l/min
Fluxo nominal padrão na direção de retorno	450 l/min ... 820 l/min
Temperatura ambiente	-10 °C ... 60 °C
Classificação marítima	ver certificado
Proteção contra explosão	Considerar as informações na certificação Zona 1 (ATEX) Zona 2 (ATEX) Zona 21 (ATEX) Zona 22 (ATEX)
Posição de instalação	Indiferente
Símbolo	00991452
Pressão operacional por toda a faixa de temperatura	0.3 bar ... 10 bar
Fluxo normal na direção da regulação 6 -> 0 bar	1200 l/min
Fluxo normal na direção de retorno 6 -> 0 bar	885 l/min ... 1615 l/min
Meio de operação	Ar comprimido conforme ISO 8573-1:2010 [7:4:4]
Observação sobre o meio de operação/controlado	Admite operação com ar lubrificado (uso obrigatório de ar lubrificado na operação posterior)
Conformidade LABS	VDMA24364-B1/B2-L
Temperatura do meio	-10 °C ... 60 °C
Dímetro nominal	6 mm
Torque de aperto máx.	11 Nm
Peso do produto	59 g
Material do munhão aparafusado	Liga de alumínio
Indicação sobre os materiais	Conformidade RoHS
Material vedações	NBR

Característica	Valor
Material do parafuso de ajuste	Latão
Material de conexão orientável	Zinco fundido