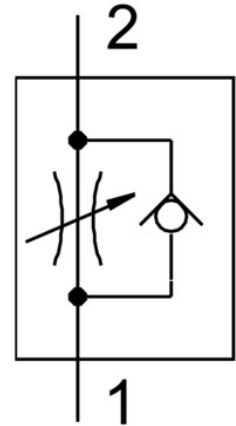


# Válvula reguladora de fluxo unidirecional GR-1/2

Cód. do item: 3720

FESTO



## Ficha técnica

Característica	Valor
Função de válvula	Regulador de fluxo unidirecional
Conexão pneumática 1	G1/2
Conexão pneumática 2	G1/2
Elemento de ajuste	Parafuso recartilhado
Tipo de fixação	com orifício de passagem
Fluxo nominal normal na direção da regulação	1620 l/min
Fluxo nominal padrão na direção de retorno	2760 l/min
Pressão operacional	0.1 bar ... 10 bar
Temperatura ambiente	-20 °C ... 75 °C
Material corpo	Zinco fundido
Proteção contra explosão	Considerar as informações na certificação Zona 1 (ATEX) Zona 2 (ATEX) Zona 21 (ATEX) Zona 22 (ATEX)
Posição de instalação	Indiferente
Símbolo	00991453
Meio de operação	Ar comprimido de acordo com ISO 8573-1:2010 [7:-:-]
Observação sobre o meio de operação/controle	Admite operação com ar lubrificado (uso obrigatório de ar lubrificado na operação posterior)
Conformidade LABS	VDMA24364-B1/B2-L
Temperatura do meio	-20 °C ... 75 °C
Peso do produto	517 g
Indicação sobre os materiais	Conformidade RoHS
Material do parafuso de ajuste	Latão