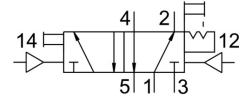
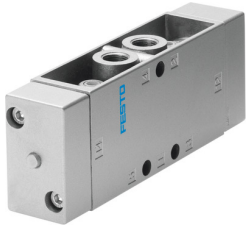


Válvula pneumática JH-5-1/2

Cód. do item: 10165

FESTO



Ficha técnica

Característica	Valor
Função de válvula	5/2 biestável
Tipo de acionamento	Pneumático
Largura	52 mm
Vazão nominal padrão	4500 l/min
Conexão de trabalho pneumática	G1/2
Pressão operacional	0 MPa ... 1 MPa
Pressão operacional	0 bar ... 10 bar
Estrutura	Assento axial
Dímetro nominal	14 mm
Largura do módulo	69 mm
Função do escape	com controle de vazão
Tipo de vedação	mole
Posição de instalação	Indiferente
Acionamento manual auxiliar	Com trava
Tipo de comando	Direto
Alimentação de ar piloto	externa
Sentido da vazão	Não reversível
Símbolo	00995757
Cobertura	Sobreposição negativa
Pressão de controle MPa	0.12 MPa ... 1 MPa
Pressão do piloto	1.2 bar ... 10 bar
Valor b	0.3
Frequência máx. de comutação	12 Hz
Tempo de comutação em	3 ms
Meio de operação	Ar comprimido conforme ISO 8573-1:2010 [7:4:4]
Observação sobre o meio de operação/controle	Admite operação com ar lubrificado (uso obrigatório de ar lubrificado na operação posterior)
Classe de resistência à corrosão KBK	1 - baixa resistência à corrosão
Conformidade LABS	VDMA24364-B1/B2-L
Temperatura de armazenamento	-20 °C ... 60 °C
Temperatura do meio	-10 °C ... 60 °C
Meio de controle	Ar comprimido, conforme ISO 8573-1:2010 [7:4:4]
Temperatura ambiente	-10 °C ... 60 °C
Peso do produto	1130 g

Característica	Valor
Tipo de fixação	alternativo: Em régua de conexão com orifício de passagem
Conexão ar auxiliar de controle 12	G1/4
Conexão ar auxiliar de controle 14	G1/4
Conexão do ar de comando 12	G1/4
Conexão pneumática 1	G1/2
Conexão pneumática 2	G1/2
Conexão pneumática 3	G1/2
Conexão pneumática 4	G1/2
Conexão pneumática 5	G1/2
Indicação sobre os materiais	Conformidade RoHS
Material vedações	NBR TPE-U(PU)
Material corpo	Alumínio em fundição injetada