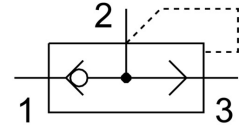


Válvula de escape rápido SE-1/8-B

Cód. do item: 9685

FESTO



Ficha técnica

Característica	Valor
Função de válvula	Exaustão rápida
Seleção de função adicional	Com silenciador
Conexão pneumática 1	G1/8
Conexão pneumática 2	G1/8
Tipo de fixação	Parafusável
Vazão nominal padrão exaustão 6->5 bar	660 l/min
Fluxo nominal normal Ventilação 6->5 bar	300 l/min
Pressão operacional	0.5 bar ... 10 bar
Temperatura ambiente	-20 °C ... 75 °C
Material corpo	Zinco fundido
Meio de operação	Ar comprimido conforme ISO 8573-1:2010 [7:4:4]
Diâmetro nominal	5 mm
Posição de instalação	Indiferente
Símbolo	00991459
Observação sobre o meio de operação/controle	Admite operação com ar lubrificado (uso obrigatório de ar lubrificado na operação posterior)
Conformidade LABS	VDMA24364-B1/B2-L
Temperatura do meio	-20 °C ... 75 °C
Nível de ruído	100 dB(A)
Peso do produto	75 g
Conexão pneumática 3	G1/8
Material vedações	NBR