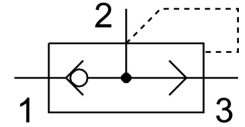


Válvula de escape rápido SE-1/2-B

Cód. do item: 9688

FESTO



Ficha técnica

Característica	Valor
Função de válvula	Exaustão rápida
Conexão pneumática 1	G1/2
Conexão pneumática 2	G1/2
Tipo de fixação	Parafusável
Vazão nominal padrão exaustão 6->5 bar	6480 l/min
Fluxo nominal normal Ventilação 6->5 bar	4560 l/min
Pressão operacional	0.3 bar ... 10 bar
Temperatura ambiente	-20 °C ... 75 °C
Material corpo	Alumínio em fundição injetada
Meio de operação	Ar comprimido de acordo com ISO 8573-1:2010 [7::-]
Diâmetro nominal	15 mm
Posição de instalação	Indiferente
Símbolo	00991459
Observação sobre o meio de operação/controlado	Admite operação com ar lubrificado (uso obrigatório de ar lubrificado na operação posterior)
Conformidade LABS	VDMA24364-B1/B2-L
Temperatura do meio	-20 °C ... 75 °C
Peso do produto	200 g
Conexão pneumática 3	G1/2
Material vedações	NBR