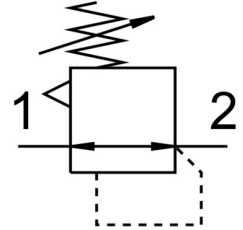


Regulador de pressão de precisão LRP-1/4-0,7

Cód. do item: 159500

FESTO



Ficha técnica

Característica	Valor
Segurança de ativação	Manopla com retentor
Posição de instalação	Indiferente
Estrutura	Regulador do diafragma de precisão comandado
Função reguladora	Pressão de saída constante Com escape secundário
Símbolo	00991540
Indicador óptico por pressão	Preparado para G1/8
Pressão operacional	0.1 MPa ... 1.2 MPa
Pressão operacional	1 bar ... 12 bar
Faixa de regulação de pressão	0.05 bar ... 0.7 bar
Máx. histerese de pressão	0.02 bar
Vazão nominal padrão	800 l/min
Meio de operação	Ar comprimido conforme ISO 8573-1:2010 [7:4:4] Gases inertes
Observação sobre o meio de operação/controle	Funcionamento lubrificado não admissível
Conformidade LABS	VDMA24364-B1/B2-L
Temperatura do meio	-10 °C ... 60 °C
Temperatura ambiente	-10 °C ... 60 °C
Peso do produto	310 g
Tipo de fixação	Montagem em painel frontal Válvulas reguladoras de fluxo inline Com acessórios
Conexão pneumática 1	G1/4
Conexão pneumática 2	G1/4
Indicação sobre os materiais	Conformidade RoHS
Material vedações	NBR
Material corpo	Alumínio