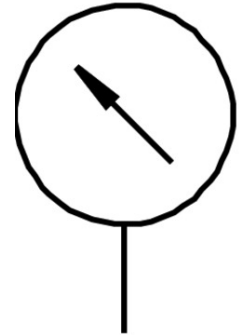


Manômetro com flange FMA-50-16-1/4-EN

Cód. do item: 159600

FESTO



Ficha técnica

Característica	Valor
Faixa de indicação	0 bar ... 16 bar
Faixa de indicação	0 psi ... 232 psi
Símbolo	00991463
Norma correspondente	EN 837-1
Tamanho nominal do manômetro	50
Proteção contra explosão	Considerar as informações na certificação Zona 1 (ATEX) Zona 2 (ATEX) Zona 21 (ATEX) Zona 22 (ATEX)
Estrutura	Manómetro de Bourdon
Tipo de fixação	Montagem em painel frontal
Meio de operação	Gases inertes líquidos neutros
Pressão operacional	0 MPa ... 1.6 MPa
Pressão operacional	0 bar ... 16 bar
Pressão operacional	0 psi ... 232 psi
Fator de carga alternada	0.66
Classe de precisão de medição	2,5
Grau de proteção	IP43
Temperatura do meio	-20 °C ... 60 °C
Temperatura ambiente	-20 °C ... 60 °C
Conformidade LABS	VDMA24364-B1/B2-L
Indicação sobre os materiais	Conformidade RoHS
Ponto de conexão	Lado de trás cêntrico
Conexão pneumática	G1/4
de materiais tocados pelo meio	Latão
Material do munhão aparafusado	Latão
Material corpo	ABS
Material da janela de inspeção	SAN
Material anel de fixação	Aço
Cor corpo	preto

Característica	Valor
Peso do produto	100 g
Observação sobre o meio de operação/controle	sem acetileno nenhum oxigênio
Escala	Escala dupla bar (externo) psi (interno)