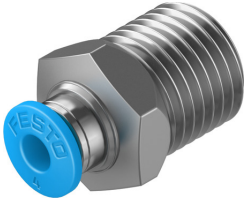


Conexão rápida roscada QS-1/4-4

Cód. do item: 190644

FESTO



Ficha técnica

| Característica | Valor |
|---|--|
| Tamanho | Padrão |
| Diâmetro nominal | 3 mm |
| Tipo de vedação no munhão aparafusado | Revestimento |
| Posição de instalação | Indiferente |
| Tamanho do recipiente | 10 |
| Estrutura | Princípio Push-Pull |
| Pressão operacional por toda a faixa de temperatura | -0.95 bar ... 6 bar |
| Pressão de operação dependente da temperatura | -0.95 bar ... 14 bar |
| Classificação marítima | ver certificado |
| Meio de operação | Ar comprimido de acordo com ISO 8573-1:2010 [7:-:-] Água conforme explicação de fabricante www.festo.com |
| Observação sobre o meio de operação/controlado | Funcionamento com lubrificação possível |
| Classe de resistência à corrosão KBK | 1 - baixa resistência à corrosão |
| Conformidade LABS | VDMA24364-B1/B2-L |
| Temperatura ambiente | -10 °C ... 80 °C |
| Peso do produto | 16 g |
| Conexão pneumática 1 | Rosca macho R1/4 |
| Conexão pneumática 2 | Para tubos de diâmetro externo 4 mm |
| Cor anel de desengate | azul |
| Indicação sobre os materiais | Conformidade RoHS |
| Material corpo | Latão níquelado |
| Material do anel de desengate | POM |
| Material de vedação do tubo flexível | NBR |
| Material braçadeira | Aço inoxidável de alta liga |